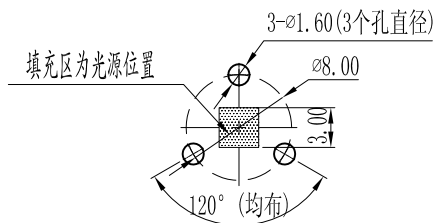
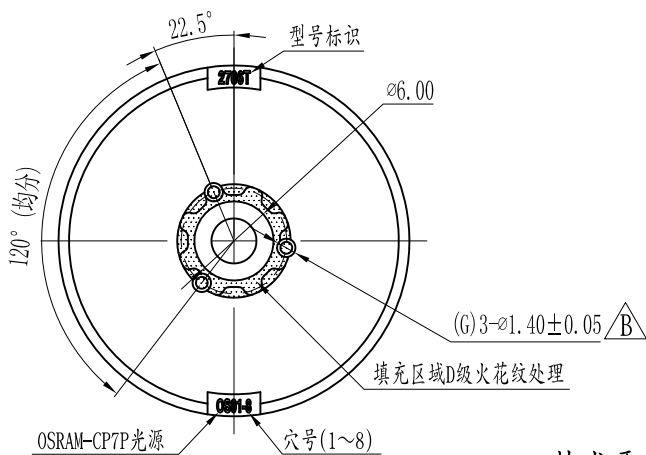
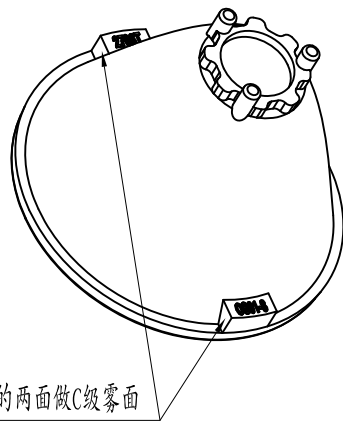
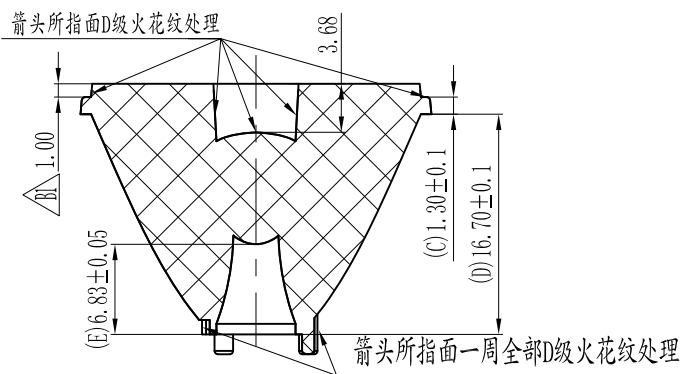
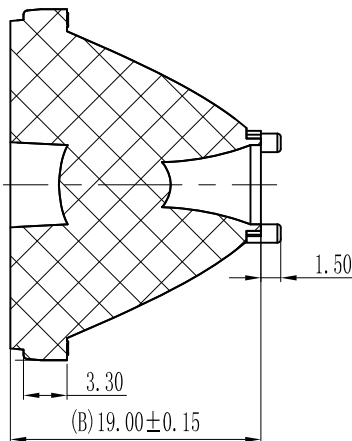
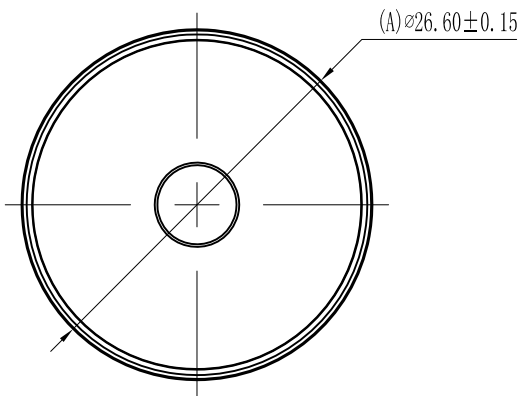
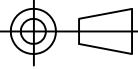


其它： $\nabla 0.01$



此图为与透镜相配套PCB板正面打孔位置及孔大小

技术要求：
一.产品未注尺寸公差按默认公差；
二.产品图中带标记尺寸为重要尺寸，品管须重点管控；
三.产品无明显缩水、划伤、黑点、表面光洁度见图。

TOLERANCE ARE						透 镜				LHH2706T-OS01(01B)	
X.	± 0.5	$\triangle B2$	增加底部柱子定位尺寸	李永强	12.04.20					材料:PMMA (透明)	
X.X	± 0.1	$\triangle B1$	透镜前面由0.5加厚至1.0mm	李永强	12.02.15						
X.XX	± 0.05	$\triangle B$	增加三个定位柱	李永强	11.11.03						
X.XXX	± 0.01	标记	变更内容	签名	年.月.日						
X.XXX	± 0.005	设计	李永强	11.10.06	绘图员			单位	附件	版本	比例
ANG								mm	共1页	B/2	1:1
X.	$\pm 1.5^\circ$	审核			批准			视角法			
X.X	$\pm 1^\circ$										
X.XX	$\pm 0.5^\circ$										